

ただ見るだけは見た。 見られる限りのものは欲張って見た

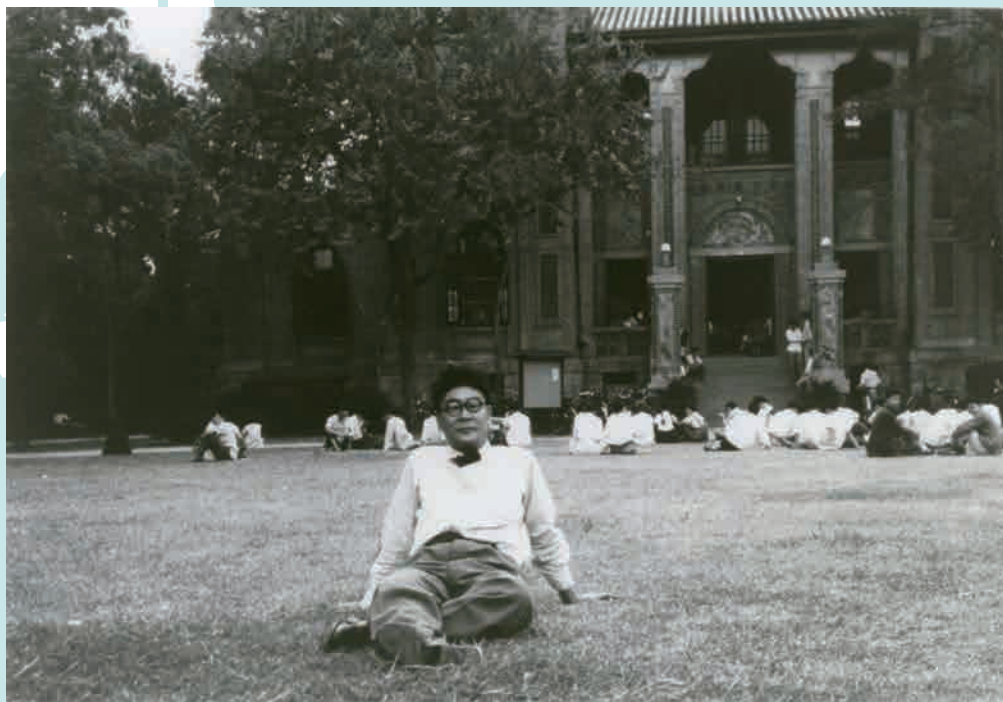
(「印度紀行」詩画集『天竺』1976年9月 筑摩書房 所収)



「旅」第42巻第9号
1968年9月 日本交通公社

詩人・草野心平(くさのしんぺい 1903~1988)は、「天」「富士山」「蛙」「石」などを主題に、生涯で1,400余篇の詩を残しました。心平は、詩だけでなく、多様な分野で精力的に活動しましたが、その一つが国内外への様々な理由での移動、つまり「旅」です。心平は若干18歳で中国広州に渡り、嶺南大学に入学しましたが、在学中も香港や韶関に著名人を訪ねたり、帰省中に京都や水戸に足をのぼしたりと、ごく若い頃から移動をいといませんでした。国内はもちろん、中国以外ではウズベキスタンやインド、ヨーロッパ諸国、アメリカなど、機会があれば旅しました。

本展では、心平の「旅」を取り上げ、心平が訪れた国内外の各地を紹介しながら、「旅」を主題とした心平の作品、関連する自筆原稿、書、画、書籍や身のまわりの品等を展覧し、新たな視点での詩人の魅力を紹介します。



中山大学(旧・嶺南大学)キャンパスにて 1956年10月



心平旧蔵のハワイの観光パンフレット



ソウルでの第37回国際ペン大会(1970年)にて
川端康成からもらったステッキ

会期中の催しのご案内

※開催内容が変更となる場合があります。ご来館前に、文学館公式サイト等で、最新情報をご確認ください。

スポット展示「猪狩満直」 4月13日(土)~6月23日(日) 文学館常設展示室前 要観覧券
いわき出身の詩人・猪狩満直(いがりみつなお 1898~1938)の生涯と作品を紹介します。

いわき濤笛会 山口流篠笛コンサート「竹の遠音 魂鎮めの調べ」

5月6日(月・休) 14時~15時 文学館アトリウムロビー 鑑賞無料
定員70名(先着順)、要申し込み。4月5日(金)9時より電話受付。

心平誕生月の展示 5月12日(日)~6月23日(日) いわき市草野心平生家

草野心平の誕生日(5月12日)にちなんで、草野心平生家にて記念展示を行います。
いつもと違った生家を見てみませんか。 鑑賞無料

文学散歩「草野心平ゆかりの内郷白水をめぐる」 5月18日(土) 9時~12時(予定)

草野心平が度々訪れた白水阿弥陀堂と、隣接する「石炭(すみ)の道」を解説つきで歩きます(予定)。
参加費が必要です。定員20名(先着順)、要申し込み。4月9日(火)9時より電話受付。

朗読サロン 文学館ボランティアの会事業 4月13日(土)、5月11日(土)、6月1日(土) いずれも11時~12時

楽しみながら朗読を学びます。お気軽にご参加ください。 文学館小講堂 参加無料

文学館えほんのひろば

アトリウムロビーのえほんのひろばは、どなたでも無料でご利用いただけます。豊かな自然の中で、季節にちなんだえほんをお楽しみください。

